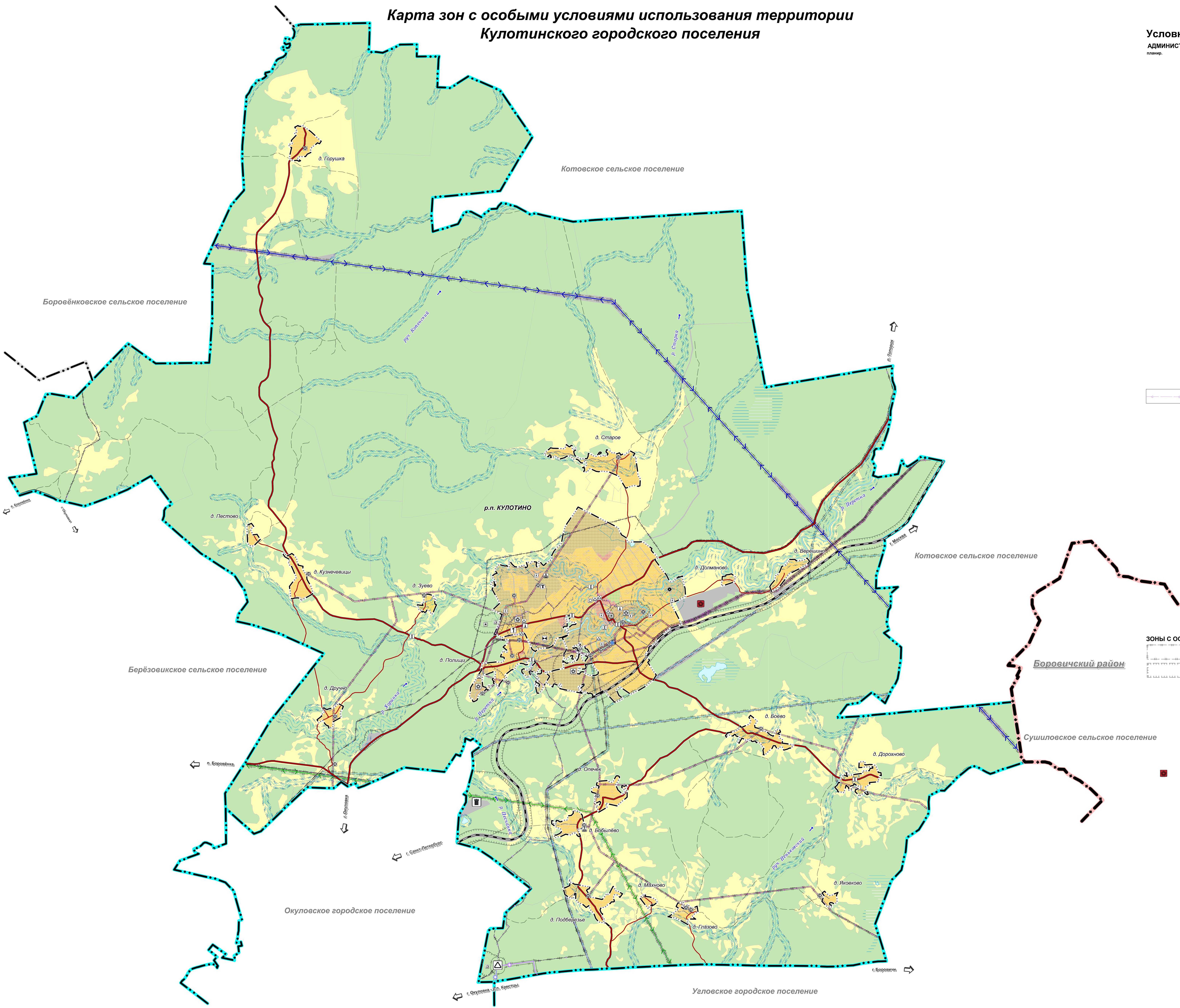


Карта зон с особыми условиями использования территории Кулотинского городского поселения



- Условные обозначения:**
- Административные границы:**
- сущ. - граница района
 - планир. - граница городского поселения
 - сущ. - граница сельского поселения
 - планир. - граница населённого пункта
- Объекты капитального строительства транспортной инфраструктуры:**
- Объекты капитального строительства внешнего автомобильного транспорта:
 - дорога общего пользования регионального или межмуниципального значения
 - дорога общего пользования местного значения
 - прочие автомобильные дороги
 - железная дорога
 - мостовое сооружение
 - станция технического обслуживания (СТО)
- Иные объекты и территории:**
- поверхностные водные объекты
- Объекты капитального строительства инженерной инфраструктуры:**
- линии электропередачи 750 кВ
 - линии электропередачи 330 кВ
 - линии электропередачи 110 кВ
 - линии электропередачи 10 кВ
 - водовод
 - газопровод распределительный высокого давления
 - газопровод распределительный среднего давления
- Объекты связи:**
- базовая станция сотовой связи (БС)
 - антенно-мачтовое сооружение (АТС), телевизионный ретранслятор
- Объекты электроэнергетики:**
- электрическая подстанция 110 кВ (ПС "Кулотино")
 - трансформаторная подстанция (ТП)
- Объекты газоснабжения:**
- газораспределительная станция (ГРС)
 - газораспределительный пункт (ГРП, ШРП)
- Объекты водоотведения:**
- источник тепловой энергии
- Объекты водоснабжения:**
- водозабор
 - водопроводные очистные сооружения (ВОС)
 - артезианская скважина
 - водонапорная башня
- Объекты водоотведения:**
- биологические очистные сооружения (БОС)
- Зоны с особыми условиями использования территории:**
- охранные зоны
 - санитарно-защитная зона, требующая уточнения размеров и границ в проекте санитарно-защитных зон
 - водоохранная зона
 - прибрежная защитная полоса
 - зона санитарной охраны источников питьевого водоснабжения (зона второго и третьего пояса требуют уточнения органами Санитарно-эпидемиологической службы, эксплуатирующей организации и законодательного утверждения)
- Объекты капитального строительства:**
- объекты капитального строительства специального назначения
 - объекты капитального строительства производственного и сельскохозяйственного назначения

						МК от 17.03.2020		
						Внесение изменений в документ территориального планирования (генеральный план) Кулотинского городского поселения		
Изм.	Кол.ч.	Лист	№ доп.	Подпись	Дата	Карта зон с особыми условиями использования территории Кулотинского городского поселения	Страниц	Лист
Исполнит.	Сорокин						МО	5
И.контр.	Ут.	Моркова				M 1:25000	ООО "Граффинфо"	