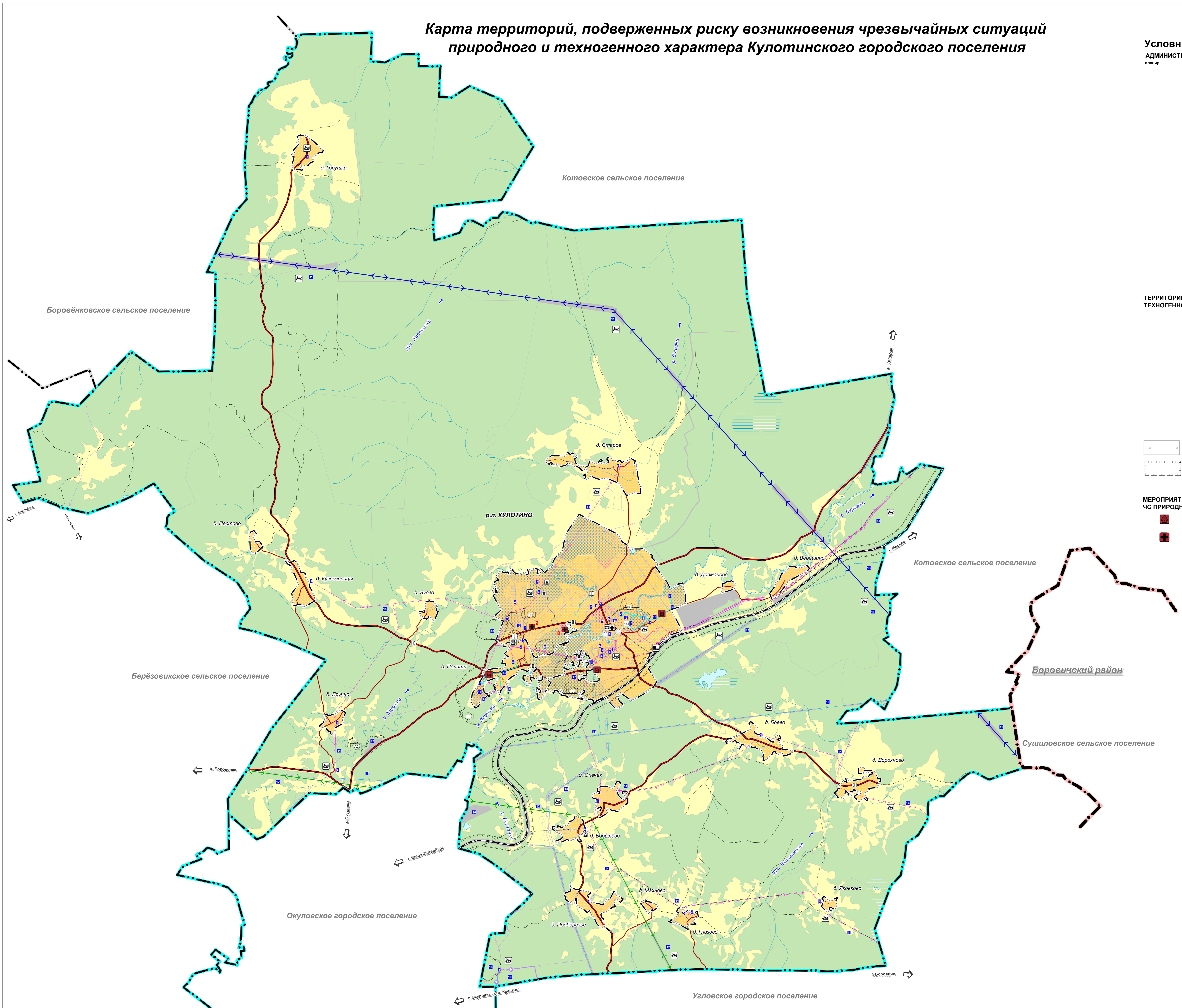


# Карта территорий, подверженных риску возникновения чрезвычайных ситуаций природного и техногенного характера Кулотинского городского поселения



## Условные обозначения:

### АДМИНИСТРАТИВНЫЕ ГРАНИЦЫ:

- планир. - граница района
- суц. - граница городского поселения
- граница сельского поселения
- граница населённого пункта

### ОБЪЕКТЫ КАПИТАЛЬНОГО СТРОИТЕЛЬСТВА ТРАНСПОРТНОЙ ИНФРАСТРУКТУРЫ:

#### ОБЪЕКТЫ КАПИТАЛЬНОГО СТРОИТЕЛЬСТВА ВНЕШНЕГО АВТОМОБИЛЬНОГО ТРАНСПОРТА:

- дорога общего пользования регионального или межмуниципального значения
- дорога общего пользования местного значения
- прочие автомобильные дороги
- железная дорога
- мостовое сооружение
- остановочный пассажирский железнодорожный пункт
- станция технического обслуживания (СТО)

### ИНЫЕ ОБЪЕКТЫ И ТЕРРИТОРИИ:

- поверхностные водные объекты

### ТЕРРИТОРИИ, ПОДВЕРЖЕННЫЕ ВОЗДЕЙСТВИЮ ЧРЕЗВЫЧАЙНЫХ СИТУАЦИЙ ТЕХНОГЕННОГО ХАРАКТЕРА:

- территории, подверженные риску возникновения чрезвычайных ситуаций техногенного характера

### ОБЪЕКТЫ ИНЖЕНЕРНОЙ ИНФРАСТРУКТУРЫ:

- линии электропередачи 750 кВ
- линии электропередачи 330 кВ
- линии электропередачи 110 кВ
- линии электропередачи 10 кВ
- водовод
- газопровод распределительный высокого давления
- газопровод распределительный среднего давления
- санитарно-защитная зона, требующая уточнения размеров и границ в проекте санитарно-защитных зон
- промышленные объекты

### МЕРОПРИЯТИЯ ПО ПРЕДУПРЕЖДЕНИЮ ЧС ПРИРОДНОГО И ТЕХНОГЕННОГО ХАРАКТЕРА:

- объекты обеспечения пожарной безопасности (пожарные резервуары)
- объект здравоохранения (медицинский распределительный пункт)
- административное здание
- базовая станция сотовой связи (БС)
- антенно-мачтовое сооружение (АТС), телевизионный ретранслятор
- Аварийно-спасательные службы и (или) аварийно-спасательные формирования (пожарное депо)

### ЭКСПЛИКАЦИЯ ОБЪЕКТОВ:

п/п	п/п	НАИМЕНОВАНИЕ
1	1	Объект здравоохранения
2	2	Источник тепловой энергии (котельная)
3	3	Понижающая станция (ПС)
4	4	Трансформаторная подстанция (ТП)
5	5	Газораспределительная станция (ГРС)
6	6	Газораспределительный пункт (ГРП)
7	7	Водообор. очистные, водонапорная башня
8	8	Водопроводные очистные сооружения (ВОС)
9	9	Биологические очистные сооружения (БОС)
10	10	Газопровод распределительный высокого давления
11	11	ЛЭП 750 кВ
12	12	ЛЭП 330 кВ
13	13	ЛЭП 110 кВ
14	14	ЛЭП 10 кВ
15	15	Водовод
16	16	Объект размещения отходов (шламоаккумулятор)
17	17	Промышленное производство
18	18	Кладбище

ПРИМЕЧАНИЕ: опасные предприятия на территории поселения отсутствуют

						МК от 17.03.2020		
						Внесение изменений в документ территориального планирования (генеральный план) Кулотинского городского поселения		
Имя	Кол. утв.	Лист	№ док.	Подпись	Дата	Страна	Лист	Листов
Исполнил						МО	6	7
Исполнил	Сорокина							
Н.контр.						М 1:25000		ООО "Граффико"
Утв.	Морозова							